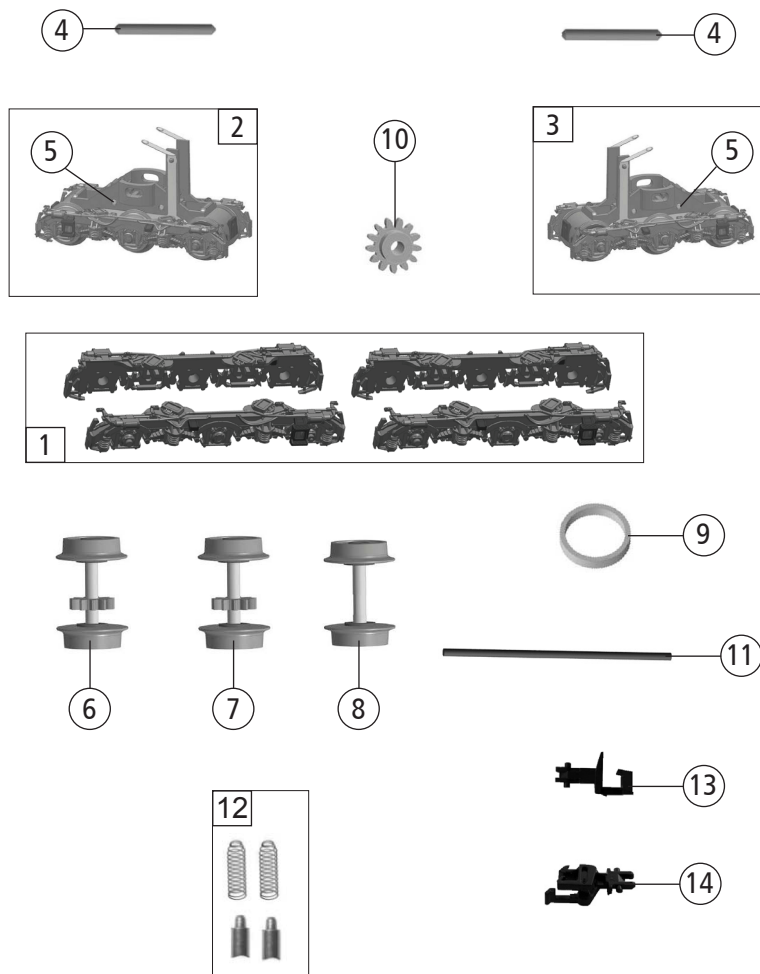


Pos. Nr. Pos.no.	Beschreibung Description	Art.-Nr. Art.no.	Preisgruppe Price bracket
725209	DR BR 120	=	N
725279		=	N
1	LOKGEHÄUSE KPL. Betr. Nr. 120 292-8 Body assembly no. 120 292-8	10725209	035
2	HIMMEL-FÜHRERSTAND-SATZ Part set for drivers cab	12725201	019
3	LICHT-LICHTLEITER-SATZ Part set - light, light guide	13725201	011
4	FENSTER-SATZ Part set - windows	14725209	019
5	SCHÜRZEN-SATZ Skirt set	15725201	011
6	TS-TREPPE-KONSOLE-MAKROFON Part set - stairs,bracket,makrofon	18725209	011
7	TS-UMLAUF Part set - running board	187252091	008
8	DACHDECKEL,TANKBEHÄLTER-SATZ Roof cover,fuel tank - set	19725209	011
9	DEICHSEL,DEICHSELABD.,LED MASKE Drawbar,drawbar cover,LED mask	38804700	019
10	GRUNDRAHMEN Main frame	40725201	023
11	MOTOR KPL. Motor complete	50725201	031
12	PLATINE KPL. PCB complete	65719300	020
13	GF-SCHRAUBE M1,6X5 GF-screw M1,6X5	70900013	001
14	PUFFER RUND Buffer round	75711300	002
15	DEICHSELFEDER Spring for rod	76702400	001
16	STIRNGRIFF,LÜFTERGITTER-SATZ Front handle,fan grill - set	187252022	011
17	STECKER F. SCHNITTSTELLE Connector for interface	00664005	013
<b>Sound</b>			
18	LAUTSPRECHER Loudspeaker	68400400	016
19	SOUNDDECODER Sound decoder	68725271	041

Änderungen in Konstruktion und Ausführung vorbehalten  
We reserve the right to change the construction and specification



Pos. Nr. Pos.no.	Beschreibung Description	Art.-Nr. Art.no.	Preisgruppe Price bracket
725209	DR BR 120	=	N
725279		=	N
1	TS-DREHGESTELLBLENDEN Part set - bogie frame	41725201	019
2	DREHGESTELLBLOCK 1 KPL. Bogie complete 1	45725201	017
3	DREHGESTELLBLOCK 2 KPL. Bogie complete 2	46725201	017
4	ACHSE Z. DG. BEFESTIGUNG Axle for bogie fastening	00527002	002
5	ACHSE Axle	00527009	001
6	RADSATZ KPL. MIT ZAHNRAD Wheelset complete with gear	53716100	013
7	RADSATZ KPL. MIT ZAHNRAD Wheelset complete with gear	53716200	013
8	RADSATZ KPL. Wheelset complete	53716300	014
9	HAFTREIFEN Traction tyre	00547001	001
10	ZAHNRAD Z:13 Gear Z:13	00567149	006
11	KUPPLUNGSHALTESTANGE Clutch retainer rod	38734501	009
12	SCHLEIFKOHLEN Carbon brushes	6518	---
13	STANDARD-STECKKUPLUNG Standard coupling	9525	---
14	PROFI-STECKKUPLUNG Profi coupling	9545	---